

**ExeGate** 

**Модель: HS425-01**

**4 x 2.5" SATA/SAS HDD**



**Руководство пользователя**

## Внешний вид устройства

### Замок



- Открыто
- Закрыто

Используйте ключ для разблокировки замка, повернув ключ на 90 градусов по часовой стрелке.

### Передняя панель

1. Замок
2. Защелка для фиксации лотка
3. LED индикатор

### Задняя панель

1. Разъем IDE 4 pin
2. Разъем SATA 7 pin
3. Вентилятор

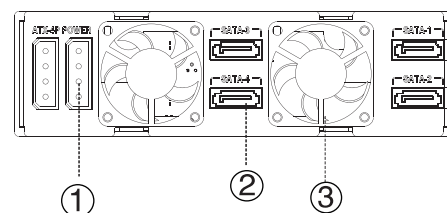
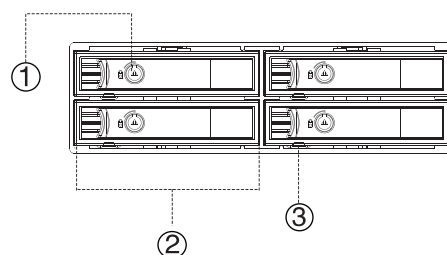
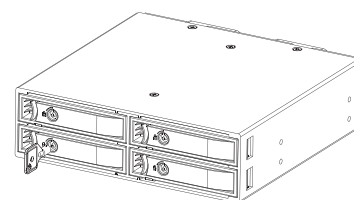
### Комплект поставки:

Кабель SATA - 4 шт.

Винты монтажные - 8 шт.

Винты для HDD -16 шт.

Ключ - 2 шт.

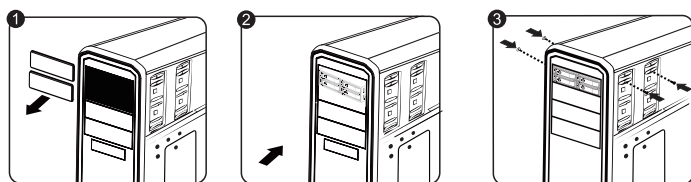


## Технические характеристики

Назначение	Корзина для подключения накопителей 2,5" 7-15 мм с возможностью горячей замены
Количество корзин 2,5"	4
Интерфейс	SATA/SAS HDD/SSD
Установка в отсек	1 x 5,25"
Вентиляторы охлаждения	2 x 4 см
Разъемы: SATA 7 pin	4
IDE 4 pin	2
Напряжение, В	12
Индикаторы LED	Индикаторы питания - синий LED; активности HDD - оранжевый LED; неисправность вентилятора - красный+синий LED
Контроллер работы вентилятора	Да
Кабель интерфейсный SATA (в компл.), шт.	4
Безопасность	Замок на корзинах; 2 ключа в комплекте
Поддержка ОС	Windows; Mac OS; Linux
Поддержка горячей замены жестких дисков	Да
Цвет	Черный
Материал	Алюминий, сталь
Размеры (Д x Ш x В), мм	151 x 146 x 42
Вес, г	740

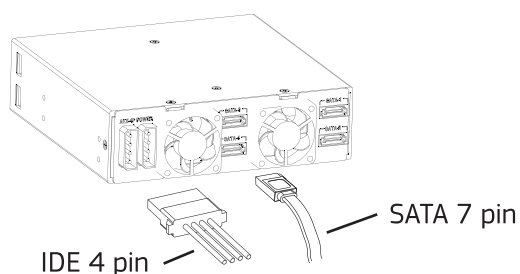
## Установка

1. Удалите внешние заглушки с отсека 5.25”.
2. Установите корзину в отсек и закрутите винты.
3. Закрутите по 4 винта с каждой стороны. Всего 8 винтов.



## Подключение кабелей

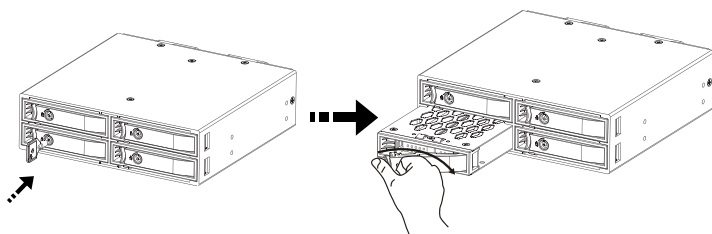
Подключите устройство к материнской плате с помощью интерфейсного кабеля SATA, который идет в комплекте, и кабеля питания Molex 4 pin



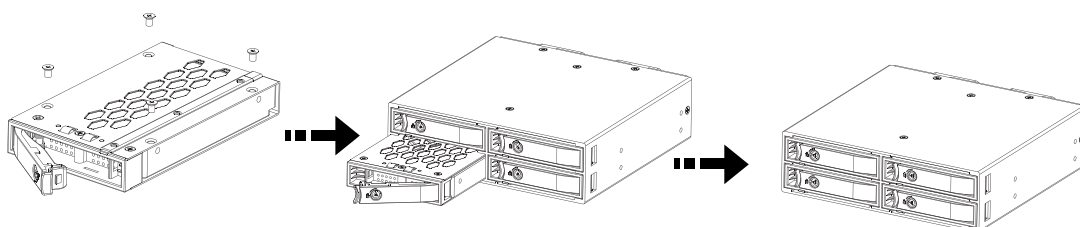
**!** Если мощности недостаточно или она нестабильна, используйте два кабеля питания.

## Установка жестких дисков

1. Если дверца отсека корзины заблокирована, используйте ключ, чтобы ее открыть. Потяните за ручку на дверце, чтобы открыть отсек.



2. Выдвиньте лоток из корпуса корзины и вставьте накопитель в лоток. Зафиксируйте накопитель с помощью 4 винтов. Вставьте лоток обратно в корзину и закройте дверцу отсека. При необходимости закройте дверцу на ключ.



## Внимание!

1. Накопитель - это высокоточное хрупкое устройство. Во избежание повреждения корпуса накопителя или потери данных прочтите инструкцию к накопителю до начала эксплуатации.
2. Если дверца отсека не закрывается, проверьте, правильно ли вставлен накопитель во избежание его повреждения.
3. Учитывайте, что температура накопителя может достигать 50°C.
4. При неправильной эксплуатации устройств возможна потеря данных.

**Производитель:** ЭКЗЕГЕЙТ ЛИМИТЕД  
302, Доминион Сентр, 43-59 Куинз Роад Ист,  
Ванчай, Гонконг  
e-mail: [info@exegate.com](mailto:info@exegate.com), [www.exegate.com](http://www.exegate.com)

**Импортер в РФ:** ООО «Карин», 141108,  
Московская обл., г. Щелково, ул. Заводская,  
д. 2, стр.142  
e-mail: [info@karin.ru](mailto:info@karin.ru), [www.karin.ru](http://www.karin.ru)

Сделано в Китае  
Designed by ExeGate Ltd.  
© 2019 ExeGate Ltd. All rights reserved.

